

В этой статье мы рассмотрим ранее известную только профессионалам область применения корректора спидометра ShV4 - тюнинг или конверсия приборной панели. Время от времени, перед авто и мото владельцами встает задача подключения приборной панели от другого мотоцикла или автомобиля, но мало кто знает, насколько ShV4 может упростить поставленную задачу.

Подключение приборной панели S2000 AP2 к Acura RSX Type-S 02-04



SHv4 - тюнинг приборной панели

Воскресенье, 01 Мая 2011 14:57 - Обновлено Четверг, 05 Мая 2011 17:26

Что вам необходимо:

- 1) Приборная панель S2000
- 2) Speedohealer v.4 <http://www.healtech.ru/speedohealer-korrektor-spidometra>
- 3) Конвертер температуры <http://www.modify.com/products/ect/index.htm>
- 4) Распиновка [AP1 - AP2 - RSX](#) , [AP1-AP2](#) , [RSX](#)

Рекомендуется к использованию:

- 1) Проводка, разъемы от приборки S2000 - подключение панели к RSX серьезно облегчится, если у вас будут разъемы от S2000. В противном случае, вам придется сделать проводку своими руками (см. ниже)
- 2) Запасная приборная панель от RSX - если вы не хотите обрезать проводку RSX вы можете выпаять разъемы из запасной панели и сделать переходники. (см. ниже)
- 3) Красная пленка для тонировки - в стоке S2000 обороты, топливо и температура подсвечены желтым цветом. Если вы хотите подсветить их красным цветом вам потребуется красная пленка, целлофан и т.п.

Расходные материалы: [AP1 - AP2 - RSX](#) , [AP1-AP2](#) , [RSX](#)

- 1) 30+ проводов
- 2) 60 контактов (если вы делаете собственную проводку)
- 3) Множество врезных контактов
- 4) Термоусадка, для изоляции контактов
- 5) Время от 12+ часов

1. Распечатайте распиновки

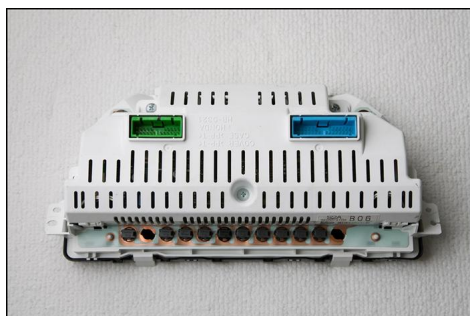
[AP1 - AP2 - RSX](#) , [AP1-AP2](#) , [RSX](#) и внимательно ознакомьтесь с ними

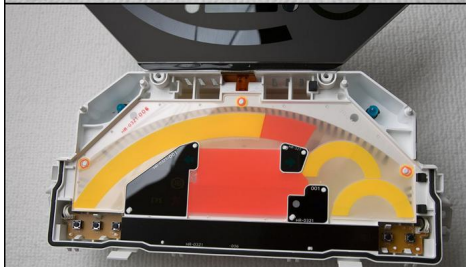
В этой статье описана приборная панель S2000 AP2 вставляемая в RSX 02-04.
Распиновки будут другими, если вы хотите использовать приборную панель AP1 в RSX 05-06

Если вы не планируете считывать RPM, температуру, перейдите к **шагу 3**

2. Разберите панель

Открутите два болта на лицевой стороне панели и аккуратно откройте защелки сверху и снизу приборной панели. Разберите две половинки приборной панели. На лицевой стороне панели вы увидите желтые части. Аккуратно заклейте их красной пленкой.





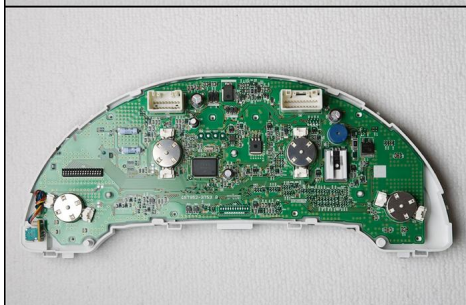
4. В приборной панели от RSX

не забудем и парой дорожек контактов,



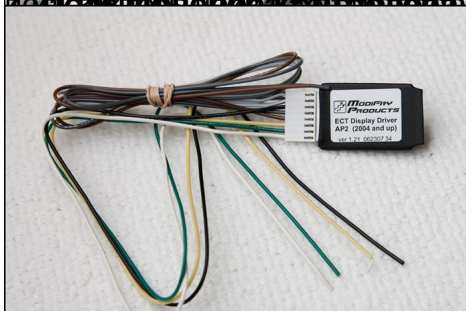
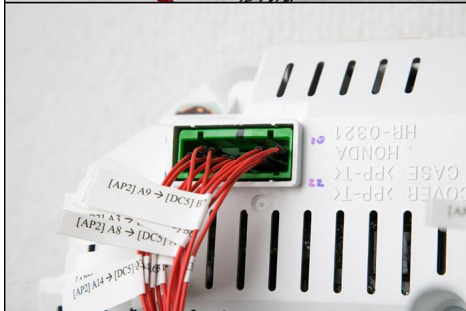
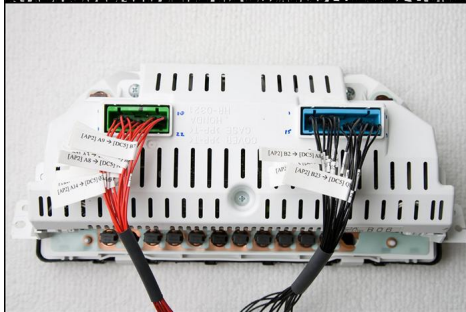
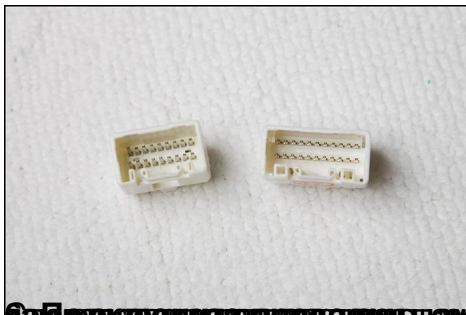
4. В приборной панели от RSX

перейдите к шагу 6



5. Если вы разогнали

Бензин вам придется использовать для многократного прогрева двигателя



6. Фиксировать приборную панель к корпусу, для этого использовать болты, диаметр которых 3,0 мм, а

7. В приборную панель подключить датчик температуры двигателя через [Светодиодная](#) прямую. Их нужно

8. В приборную панель подключить датчик температуры двигателя через [Светодиодная](#) прямую. Их нужно

